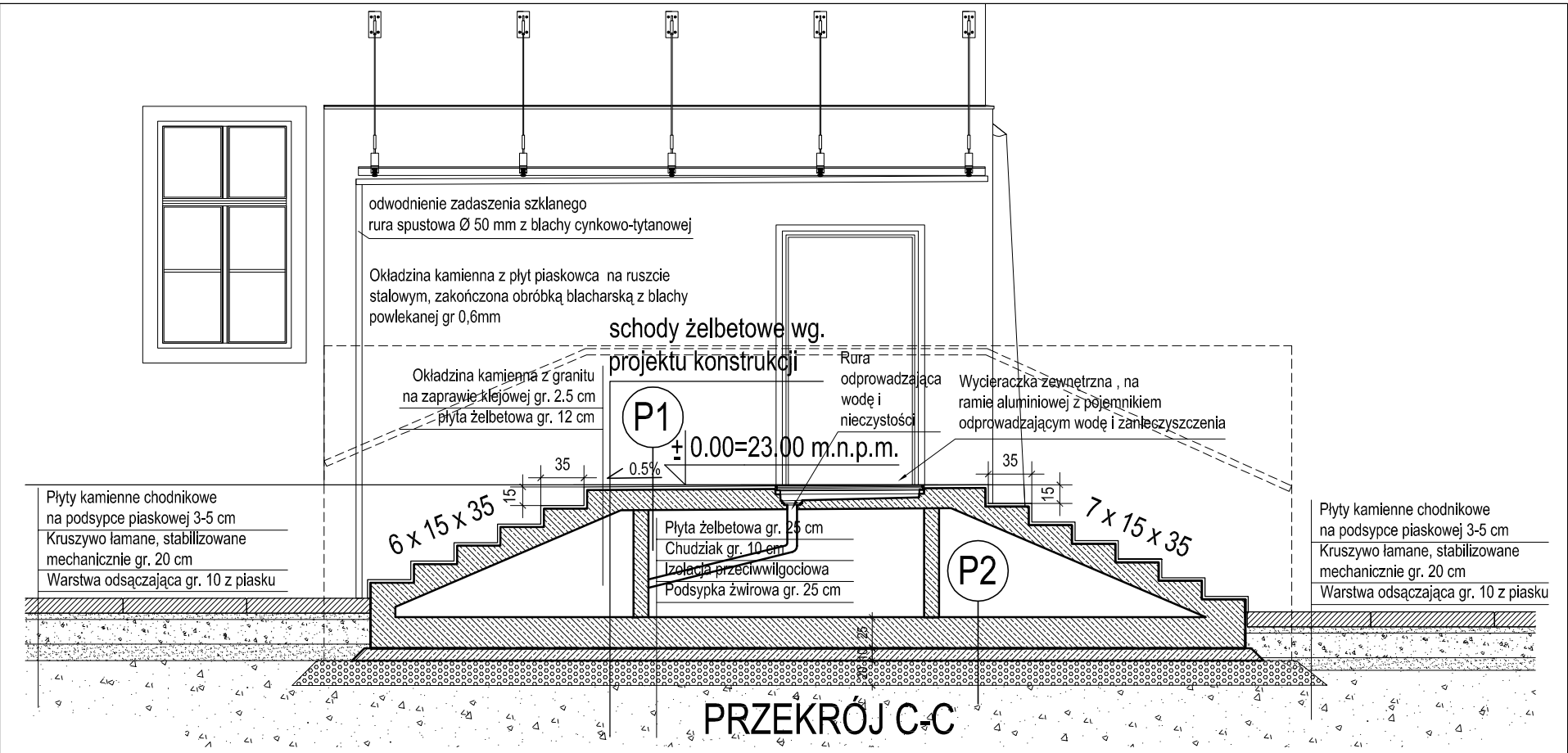
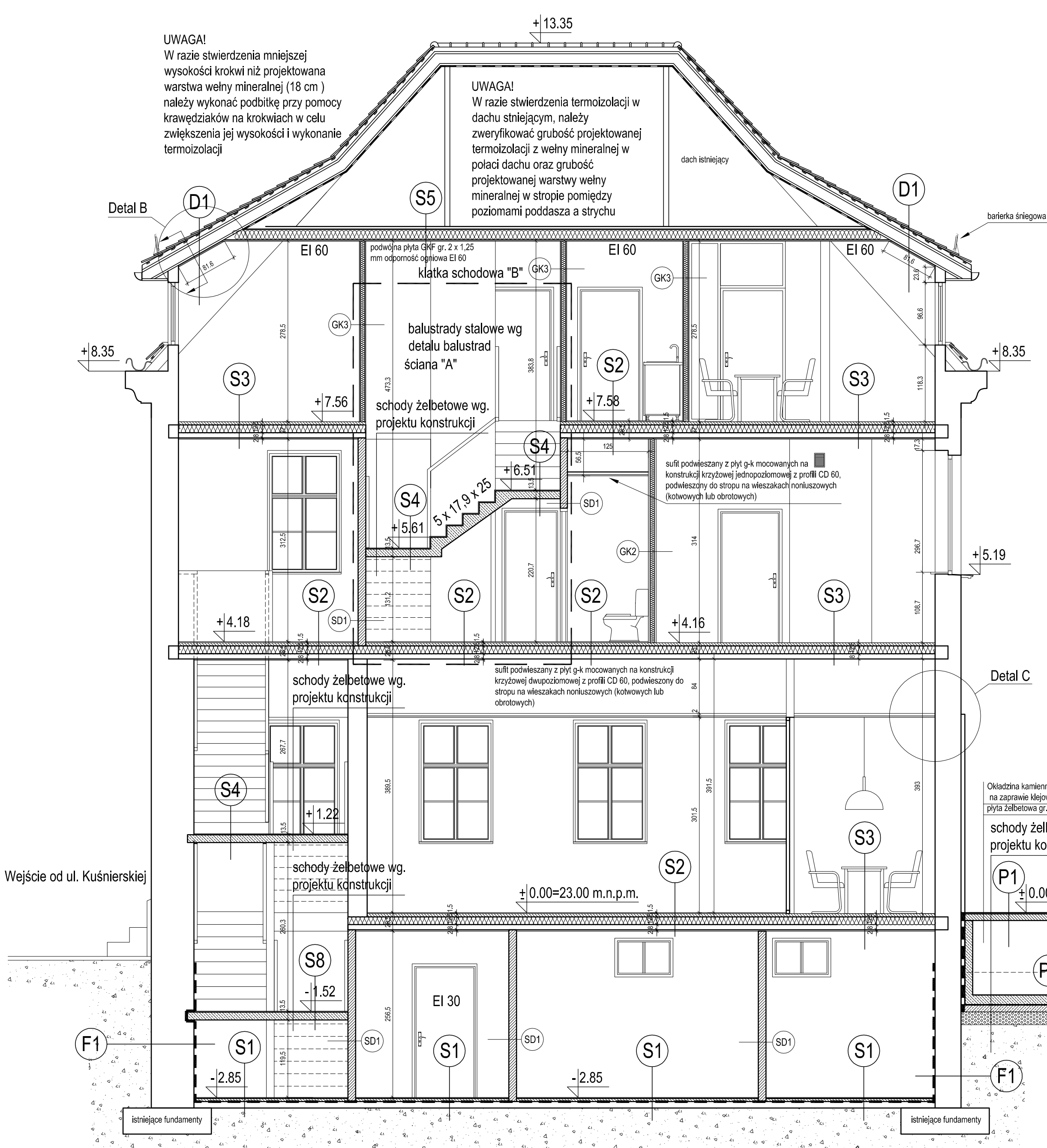
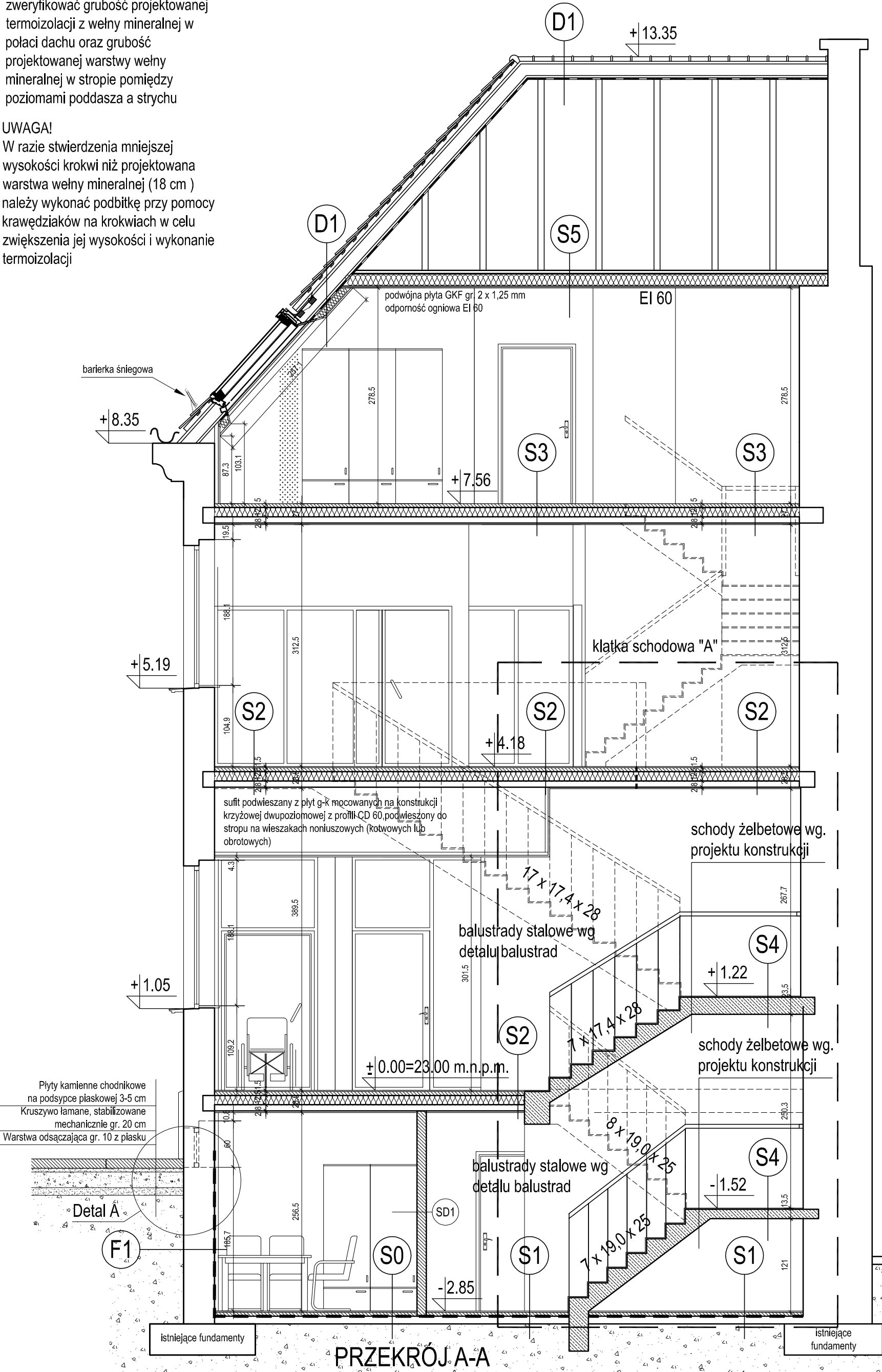


UWAGA!  
W razie stwierdzenia termoizolacji w dachu stniejącym, należy zweryfikować grubość projektowanej termoizolacji z wełny mineralnej w połaci dachu oraz grubość projektowanej warstwy wełny mineralnej w stropie pomiędzy poziomami poddasza a strychu

UWAGA!  
W razie stwierdzenia mniejszej wysokości krokwi niż projektowana warstwa wełny mineralnej (18 cm) należy wykonać podbitkę przy pomocy krawędziaków na krokwiach w celu zwiększenia jej wysokości i wykonanie termoizolacji



WARSTWY PRZEKROJOWE					
Stropy			GK3	1 x płyta g-k	1,25 cm
S0	Gres	2 cm		Konstrukcja z profili CW 75 i UW 75 z wypełnieniem z wełny mineralnej	7,5 cm
	Wylewka cementowa	5 cm			
S1	Płyta istniejąca				
	Gres techniczny	2 cm		1 x płyta g-k	1,25 cm
	Wylewka cementowa	5 cm		Spocznik schodów zewnętrznych	
	Płyta istniejąca		P1	Okładzina kamienna z granitu pomienionowanego na zaprawie klejowej	2,5 cm
S2	Gres	2 cm		Płyta żelbetowa	12 cm
	Wylewka cementowa	5 cm			
	Strycharz ekstrudowany nad WPS	12 cm		Płyta żelbetowa	25 cm
	WPS na belkach stalowych (20 cm)	8 cm	P2	Chudy beton	10 cm
	Tynk cementowo-wapenny	2 cm		Isolacja przeciwwilgociowa	25 cm
	Wykładzina dywanowa			Podestyka ziłkowa	10 cm
S3	Wylewka cementowa	5 cm		Ściana żelbetowa schodów zewnętrznych	
	Strycharz ekstrudowany nad WPS	12 cm			
	WPS na belkach stalowych (20 cm)	8 cm	F2	Okładzina kamienna z płyt płaskowca na zaprawie klejowej	2,5 cm
	Tynk cementowo-wapenny	2 cm		Isolacja przeciwwilgociowa	12 cm
Spoczniki				Ściana żelbetowa	12 cm
S4	Gres	5 cm			
	Płyta żelbetowa	12 cm			
Strop pomiędzy poziomami poddasza					
S5	Deskowano	3 cm			
	Belki stropowe istniejące				
	Wełna mineralna między rusztami wsporczym	18 cm			
	2 x Płyty GKF (odporność EI60)	2,5 cm			
Dach					
D1	Dachówka miedziana istniejąca				
	Łaty istniejące				
	Folia paraboliczna istniejąca				
	Krokwie istniejące				
	Wełna mineralna	18 cm			
	Folia paraboliczna				
	Płyta g-k	1,5 cm			
Ściana fundamentowa (piwnica)					
F1	Tynk renowacyjny	1,5 cm			
	Tynk podkładowy	1 cm			
	Obruszka z zaprawy cementowej				
	Istniejąca ściana fundamentowa	40 cm			
	Isolacja pionowa				
	Obruszka z zaprawy cementowej	1,5 cm			
	Tynk renowacyjny	1,5 cm			
Ściana schodów zewnętrznych					
F3	Okładzina kamienna z płyt płaskowca na zaprawie klejowej	2,5 cm			
	Isolacja przeciwwilgociowa do wys. 30cm				
	Ściana żelbetowa	19 cm			
Ściana działowa murywana					
SD1	Tynk cementowo-wapenny	1,5 cm			
	Pustak Porotherm 11,5 P+W	11,5 cm			
	Tynk cementowo-wapenny	1,5 cm			
SD2	Tynk cementowo-wapenny	1,5 cm			
	Pustak Porotherm 30 P+W	30 cm			
	Tynk cementowo-wapenny	1,5 cm			
SD3	Tynk cementowo-wapenny	1,5 cm			
	Pustak Porotherm 8 P+W	8 cm			
	Tynk cementowo-wapenny	1,5 cm			
Ściana działowa g-k					
GK1	2 x płyta g-k	2,5 cm			
	Konstrukcja z profili CW 100 i UW 100 z wypełnieniem z wełny mineralnej	10 cm			
GK2	2 x płyta g-k	2,5 cm			
	2 x płyta g-k	2,5 cm			
	Konstrukcja z profili CW 75 i UW 75 z wypełnieniem z wełny mineralnej	7,5 cm			
	2 x płyta g-k	2,5 cm			

PRZEKRÓJ B-B

#### UWAGI

Nr	
Opis zmian	
Data	Zmiana
Podpis	
Objekt / Temat	PRZEBUDOWA BUDYNKU PRZY UL. KUŚNIERSKIEJ 12B W SZCZECINIE DLA POTRZEB BIUROWYCH GŁÓWNEGO PUNKTU INFORMACYJNEGO FUNDUSZY EUROPEJSKICH PRZY URZĘDZIE MARSZAŁKOWSKIM WOJEWÓDZTWA ZACHODNIOPOMORSKIEGO
Adres/Nr działki	Szczecin, ul. Kuśnierska 12b DZ.NR 36/2, 36/3, 39/17 ołbów 1037
Inwestor	URZĄD MARSZAŁKOWSKI WOJEWÓDZTWA ZACHODNIOPOMORSKIEGO Szczecin, ul. Korzeny 34
Faza	PROJEKT WYKONAWCZY – WERSJA NR 2
Jednostka Projektowa	"URBICON" Sp. z o.o. ul. Trinitatis 34, 71-303 Szczecin adres pracowni projektowej: "URBICON" Sp. z o.o. ul. Korzeny 34, 71-303 Szczecin Tel./fax: (48) 91 4821333, (48) 914827217 e-mail: urbicon@urbicon.pl
Główny projekt.	
Architektura	
Autorka	mgr inż. arch. B. Paszkowska
Pracownik	mgr inż. arch. B. Paszkowska
Spr.	mgr inż. arch. B. Paszkowska
Tytuł rys.	PRZĘKRÓJ A-A, B-B, C-C
Data	06.2010
Skala	1:50
Nr rys.	PW/A/08
Nr proj.	U/UM/SZ/2009/08

Projekt stworzony przez systemy: Kapschoten i wykorzystujący licencje: Projektant: URBICON z siedzibą w Szczecinie, ul. Trinitatis 34, 71-303 Szczecin. Skonkretnienie materiałów: Kapschoten i wykorzystujący licencje: Projektant: URBICON z siedzibą w Szczecinie, ul. Trinitatis 34, 71-303 Szczecin. Skonkretnienie materiałów: Kapschoten i wykorzystujący licencje: Projektant: URBICON z siedzibą w Szczecinie, ul. Trinitatis 34, 71-303 Szczecin.